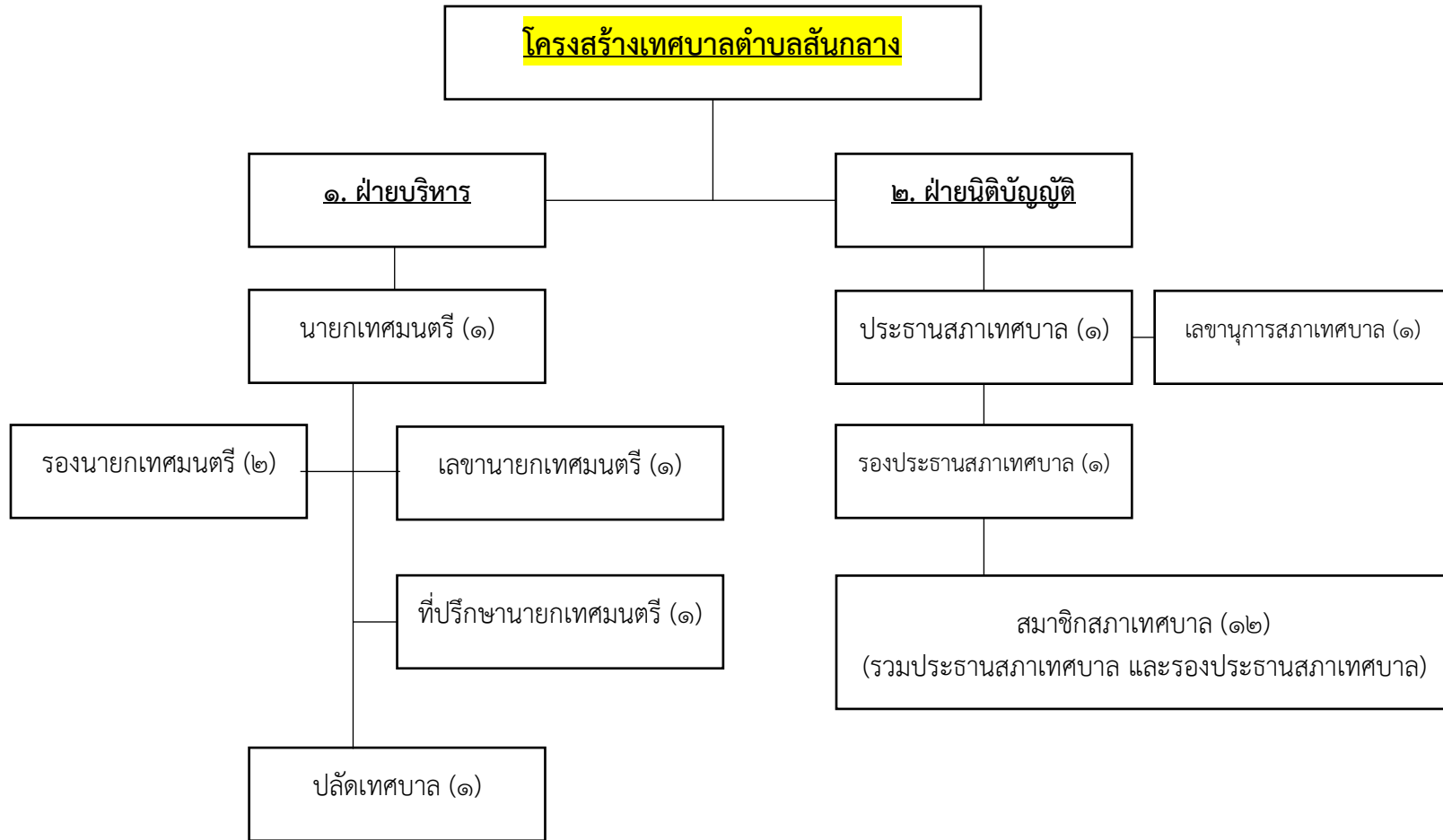


โครงสร้างเทศบาลตำบลสันกลาง



๑๐.แผนภูมิโครงสร้างการแบ่งส่วนราชการตามแผนอัตรากำลัง ๓ ปี พ.ศ. ๒๕๖๗-๒๕๖๙ ของเทศบาลตำบลสีนกลาง

ปลัดเทศบาล
(นักบริหารงานท้องถิ่น ระดับกลาง)

หน่วยตรวจสอบภายใน
นักวิชาการตรวจสอบภายใน (ว่าง)

รองปลัดเทศบาล
(นักบริหารงานท้องถิ่น ระดับกลาง)

สำนักปลัดเทศบาล
(นักบริหารงานทั่วไป ระดับ กลาง)

กองคลัง
(นักบริหารงานการคลัง ระดับ ต้น)

กองช่าง
(นักบริหารงานช่าง ระดับ ต้น)

กองสาธารณสุข
(นักบริหารงานสาธารณสุข ระดับต้น)

๑.หัวหน้าฝ่ายอำนวยการ
(นักบริหารงานทั่วไป ระดับ ต้น)

หัวหน้าฝ่ายบริหารงานคลัง
(นักบริหารงานการคลัง ระดับ ต้น)

หัวหน้าฝ่ายการโยธา
(นักบริหารงานช่าง ระดับ ต้น) ว่าง

- ๑.งานป้องกันและบรรเทาสาธารณภัย
- นักป้องกันและบรรเทาสาธารณภัย ระดับปฏิบัติการ (๑) - คนงาน(๓)
 - พนักงานดับเพลิง (๓) ว่าง ๑
๒. งานการศึกษา -นักวิชาการศึกษา ระดับชำนาญการ (๑)
- ครู (๒) ว่าง ๑ - ผู้ดูแลเด็ก (๓) ว่าง ๒ - คนงานทั่วไป (๑) ว่าง
- ๓.งานส่งเสริมการท่องเที่ยว -นักประชาสัมพันธ์ ระดับปฏิบัติการ(๑)
๔. งานสวัสดิการสังคม- นักพัฒนาชุมชน ระดับชำนาญการ (๑)
- ๕.งานสังคมสงเคราะห์ -นักสังคมสงเคราะห์ ปฏิบัติการ (๑)

๑. งานการเงินและบัญชี
- นักวิชาการเงินและบัญชี ระดับชำนาญการ (๑)
 - นักวิชาการคลัง ลูกจ้างประจำ (๑)
 - คนงานทั่วไป (๑)
๒. งานจัดเก็บและพัฒนารายได้
- นักวิชาการจัดเก็บรายได้ ระดับปก/ชก (๑)
 - เจ้าพนักงานจัดเก็บรายได้ ระดับชำนาญงาน (๑)
 - คนงานทั่วไป (๔)
๓. งานพัสดุและทรัพย์สิน
- นักวิชาการพัสดุ ระดับชำนาญการ (๑)
 - ผู้ช่วยเจ้าพนักงานพัสดุ (๑) ว่าง
 - คนงาน (๑)

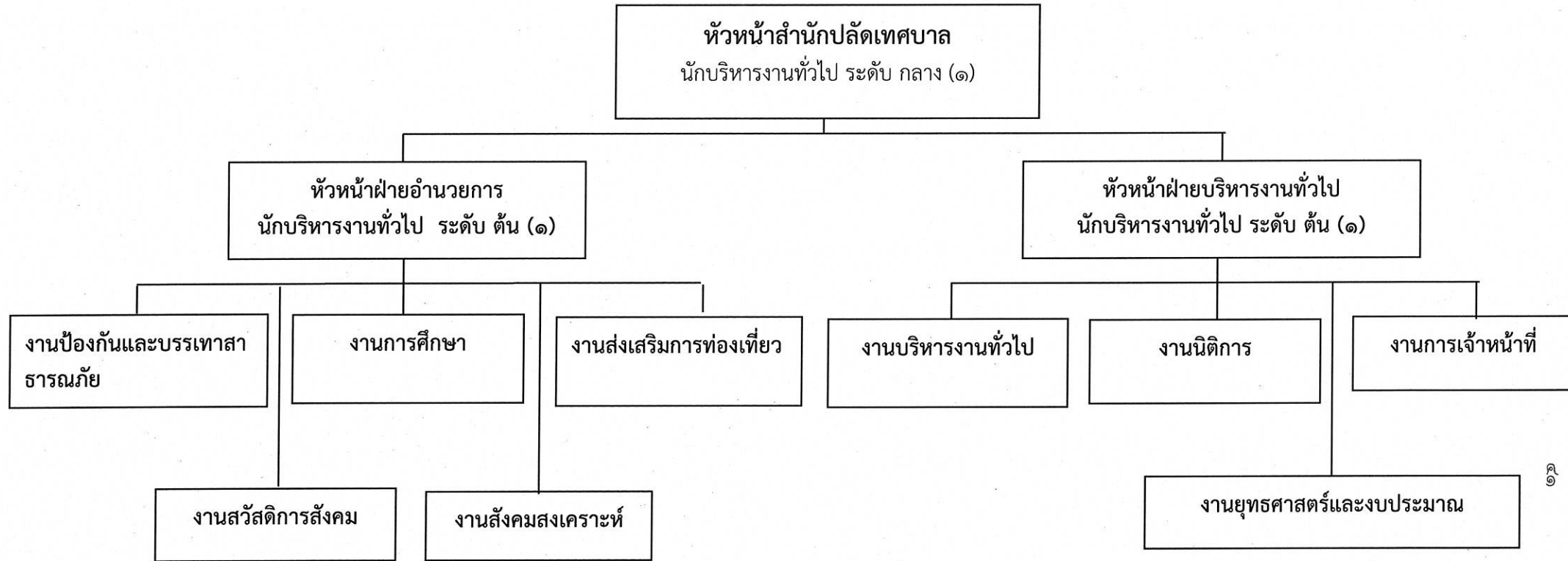
๑. งานวิศวกรรมโยธา
- วิศวกรโยธา ระดับปก/ชก (๑) ว่าง
 - ผู้ช่วยเจ้าพนักงานธุรการ (๑) ว่าง
 - คนงาน (๓)
๒. งานผังเมือง
- นายช่างโยธา ระดับชำนาญงาน (๑)
 - ผู้ช่วยนายช่างโยธา (๑)
 - คนงาน (๕) ว่าง ๑
๓. งานสาธารณูปโภค
- นายช่างไฟฟ้า ระดับชำนาญงาน (๑)
 - คนงาน (๒)

- ๑.งานส่งเสริมสิ่งแวดล้อมสิ่งแวดล้อม
- นักวิชาการสาธารณสุข ระดับชำนาญการ (๑)
 - ผู้ช่วยเจ้าพนักงานสาธารณสุข (๑) ว่าง ๑
 - คนงาน (๔) ว่าง ๑
- ๒.งานส่งเสริมสุขภาพ
- พยาบาลวิชาชีพ ระดับชำนาญการ (๑)
 - คนงาน (ชุดกู้ชีพ) (๕) ว่าง ๑
- ๓.งานบริหารงานสาธารณสุข
- นักจัดการงานทั่วไป ระดับชำนาญการ (๑)
 - คนงาน (๑) ว่าง ๑

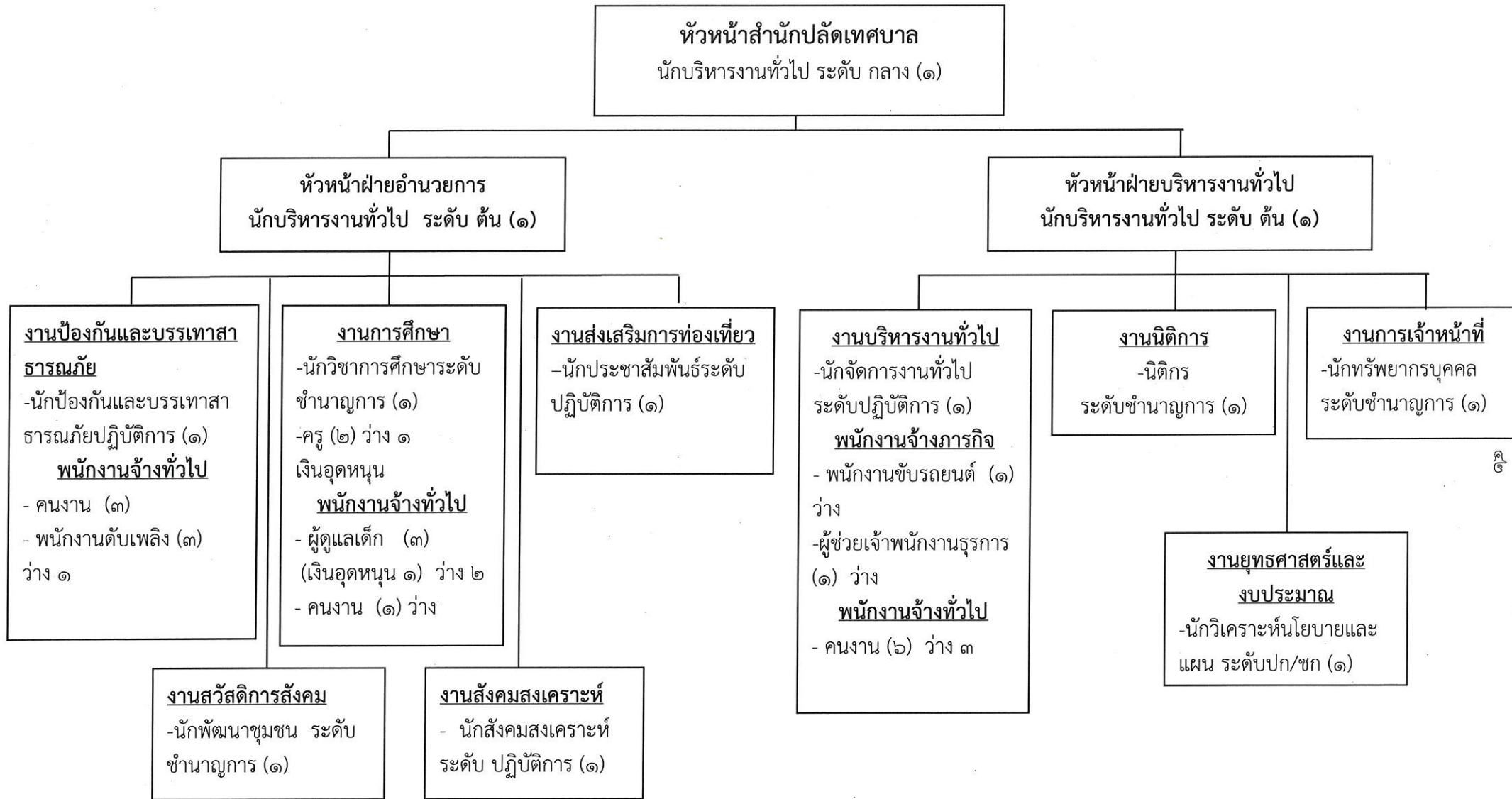
๒.หัวหน้าฝ่ายบริหารงานทั่วไป
(นักบริหารงานทั่วไป ระดับ ต้น) กำหนดตำแหน่งใหม่

- ๑.งานบริหารงานทั่วไป
- นักจัดการงานทั่วไป ระดับ ปฏิบัติการ (๑)
 - ผู้ช่วยเจ้าพนักงานธุรการ (๑) ว่าง
 - พนักงานขับรถยนต์ (๑) ว่าง - คนงาน (๖) ว่าง ๓
๒. งานนิติการ - นิติกร ระดับชำนาญการ (๑)
๓. งานการเจ้าหน้าที่ - นักทรัพยากรบุคคล ระดับชำนาญการ (๑)
๔. งานยุทธศาสตร์และงบประมาณ - นักเคราะห์นโยบายฯ ระดับ ปก/ชก(๑) ว่าง

โครงสร้างสำนักปลัดเทศบาลตำบลสันกลาง

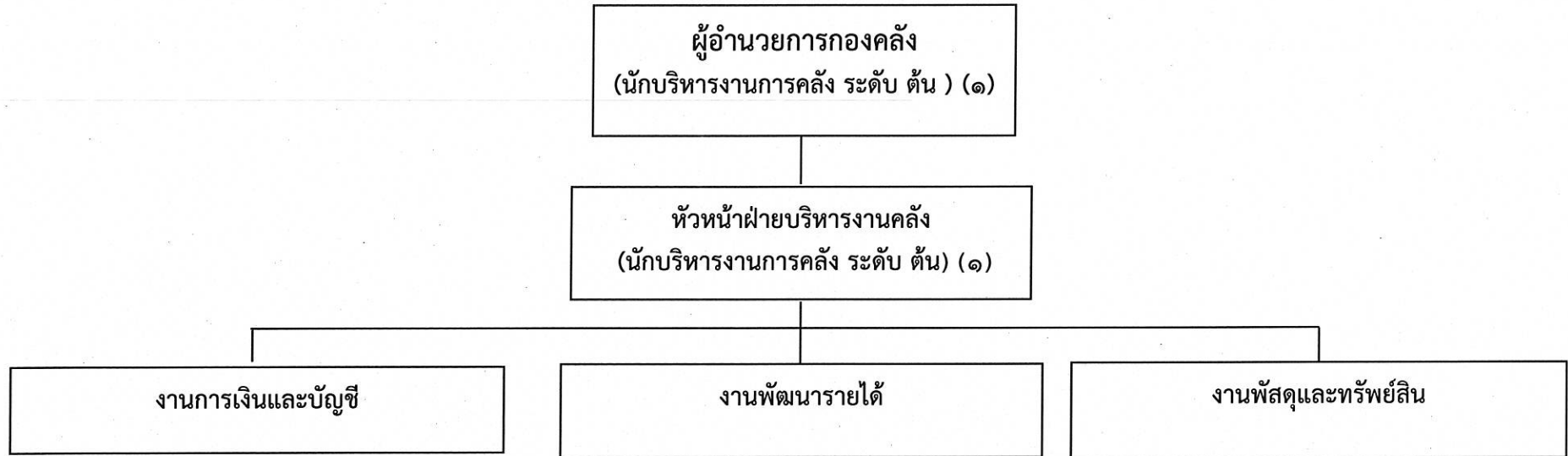


โครงสร้างสำนักปลัดเทศบาลตำบลสันกลาง

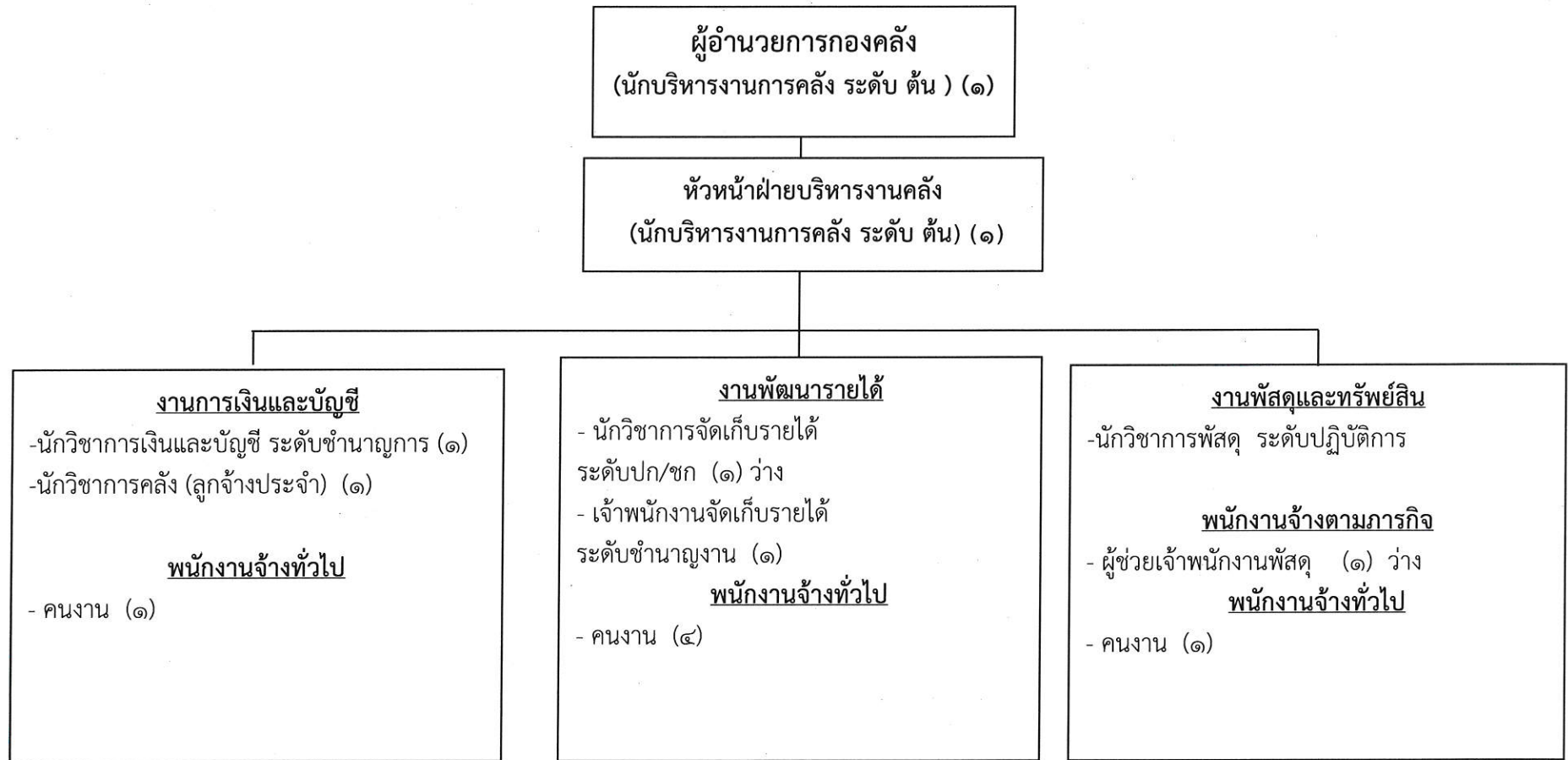


ระดับ	ทั่วไป			วิชาการ				อำนวยการท้องถิ่น			พนักงานครู	ลูกจ้างประจำ	พนักงานจ้าง		รวม
	ปง.	ชง.	อว.	ปก.	ชก.	ชพ.	ชช.	ต้น	กลาง	สูง			ภารกิจ	ทั่วไป	
จำนวน (คน)	-	-	-	๔	๓	-	-	๒	๑	-	๑	-	-	๙	๒๐
ว่าง	-	-	-	๑	-	-	-	-	-	-	๑	-	๒	๗	๑๑

โครงสร้างองค์กร

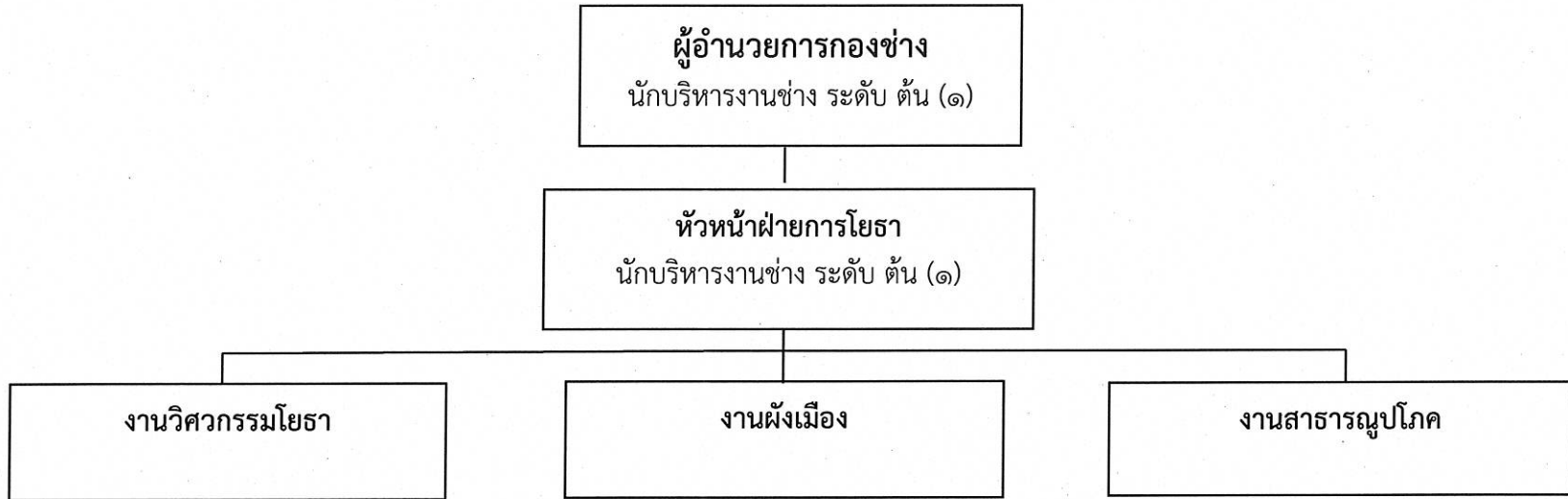


โครงสร้างองค์กร

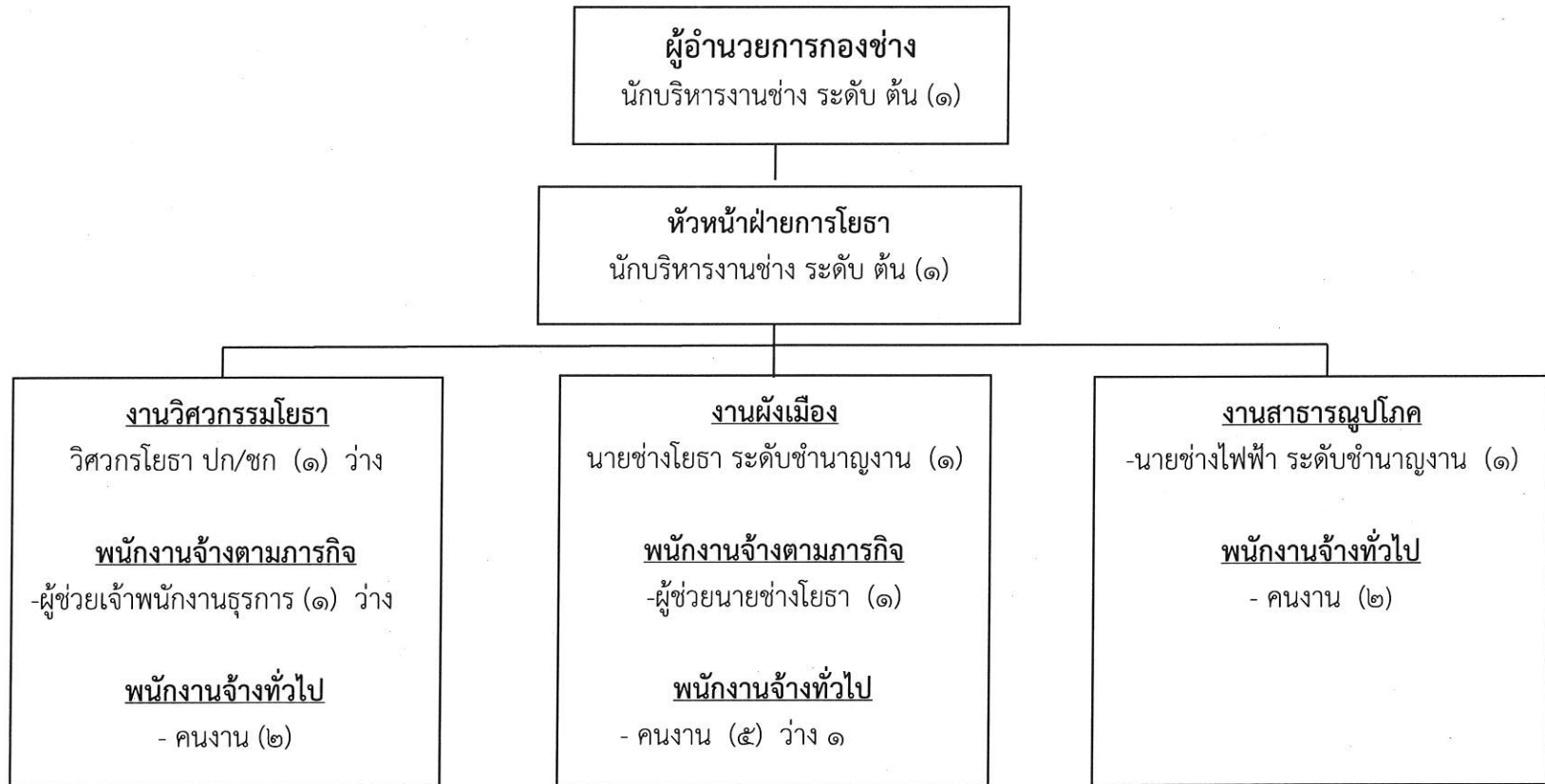


ระดับ	ทั่วไป			วิชาการ				อำนวยการท้องถิ่น			ลูกจ้างประจำ	พนักงานจ้าง		รวม
	ปง.	ชง.	อว.	ปค.	ชก.	ชพ.	ชช.	ต้น	กลาง	สูง		ภารกิจ	ทั่วไป	
จำนวน (คน)	-	๑	-	๑	๑	-	-	๒	-	-	๑	-	๖	๑๒
ว่าง	-	-	-	๑		-	-	-	-	-		๑		๑

โครงสร้างกองช่าง

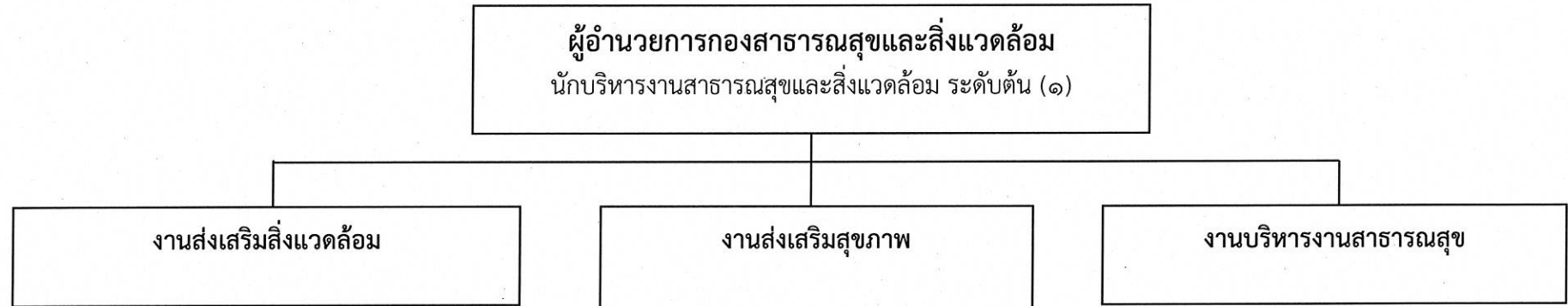


โครงสร้างกองช่าง

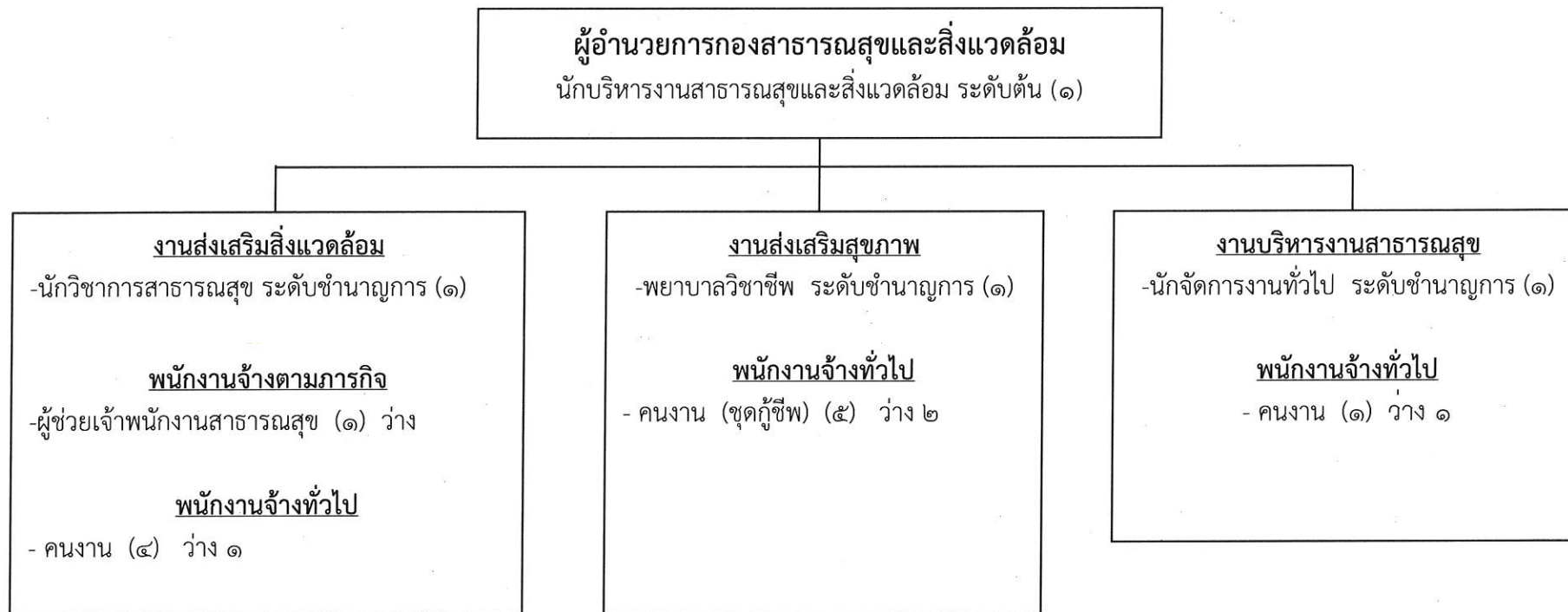


ระดับ	ทั่วไป			วิชาการ				อำนวยการท้องถิ่น			ลูกจ้างประจำ	พนักงานจ้าง		รวม
	ปง.	ชง.	อว.	ปก.	ชก.	ชพ.	ชช.	ต้น	กลาง	สูง		ภารกิจ	ทั่วไป	
จำนวน (คน)	-	๒	-	-	-	-	-	๒	-	-	-	๑	๘	๑๓
ว่าง	-	-	-	๑		-	-	-	-	-	-	๑	๑	๓

โครงสร้างกองสาธารณสุขและสิ่งแวดล้อม



โครงสร้างกองสาธารณสุขและสิ่งแวดล้อม



ระดับ	ทั่วไป			วิชาการ				อำนวยการท้องถิ่น			ลูกจ้างประจำ	พนักงานจ้าง		รวม
	ปง.	ชง.	อว.	ปก.	ชก.	ชพ.	ชช.	ต้น	กลาง	สูง		ภารกิจ	ทั่วไป	
จำนวน (คน)	-	-	-	-	๓	-	-	๑	-	-	-	-	๗	๑๑
ว่าง	-	-	-	-	-	-	-	-	-	-	-	๑	๔	๕

โครงสร้าง หน่วยตรวจสอบภายใน

งานตรวจสอบภายใน

โครงสร้าง หน่วยตรวจสอบภายใน

หน่วยตรวจสอบภายใน
นักวิชาการตรวจสอบภายใน ปก/ชก (๑) ว่าง

ระดับ	ทั่วไป			วิชาการ				อำนวยการท้องถิ่น			ลูกจ้างประจำ	พนักงานจ้าง		รวม
	ปง.	ชง.	อว.	ปก.	ชก.	ชพ.	ชช.	ต้น	กลาง	สูง		ภารกิจ	ทั่วไป	
จำนวน (คน)	-	-	-	-	-	-	-	-	-	-	-	-	-	-
ว่าง	-	-	-	๑		-	-	-	-	-	-	-	-	๑